

# Feedback-Bericht für die Gemeinsame Einrichtung zum DMP Asthma bronchiale

Berichtszeitraum 01.01.2021 bis 30.06.2021

Erstellungstag: 01.11.2021

KV Thüringen, Zum Hospitalgraben, 99425 Weimar

## In diesem Bericht

- **Übersicht** Seite 1
- **Auswertung der Qualitätsziele** Seite 2

Sehr geehrte Damen und Herren,

Sie erhalten den Feedback-Bericht für die Gemeinsame Einrichtung zum DMP Asthma bronchiale für den Berichtszeitraum 01.01.2021 bis 30.06.2021. Sie können dem Bericht entnehmen, inwieweit die Qualitätsziele erreicht wurden.

Mit freundlichen Grüßen

Ihre KV Thüringen

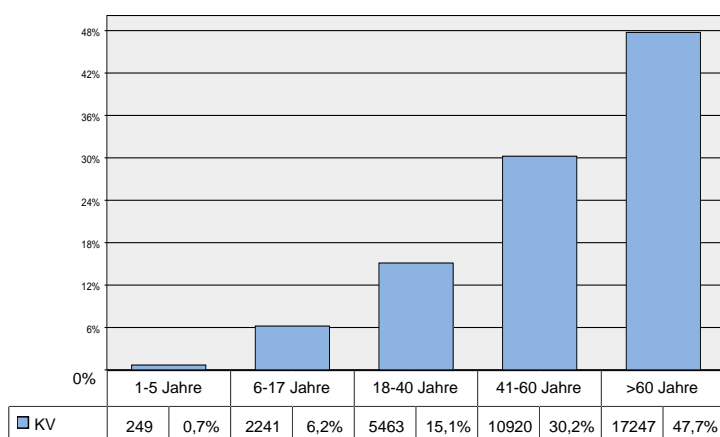
## Teilnehmer\*innen im Bericht

**Auswertung der Qualitätsziele:** **36126** Teilnehmer\*innen

Hinweis: Im Berichtszeitraum vom 01.01.2021 bis 30.06.2021 liegen für 36126 Teilnehmer\*innen Dokumentationsbögen vor. Diese Teilnehmer\*innen wurden in der Auswertung berücksichtigt (davon 2415 Teilnehmer\*innen, für die nur die Erstdokumentation vorliegt, und 33711 Teilnehmer\*innen mit mindestens einer Folgedokumentation).

## Altersverteilung

Die Teilnehmer\*innen aller Praxen der KV sind durchschnittlich **55** Jahre alt.

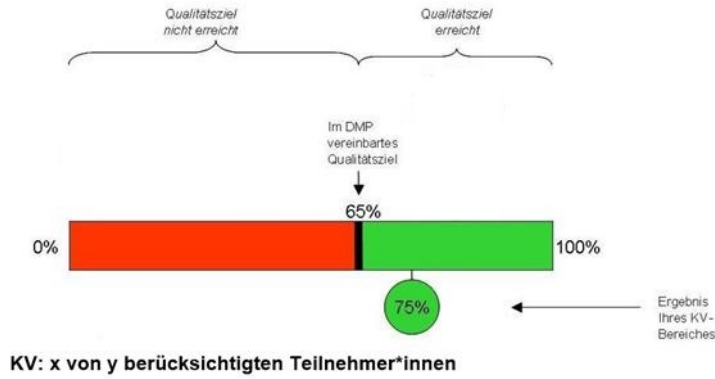


## Ergebnisse im Überblick

Thema	Ziel nicht erreicht	Ziel erreicht
Kontrolliertes Asthma - Erw.	!	
Kontrolliertes Asthma - 6-17J.	kein Zielwert festgelegt (Ihr erreichter Wert: 93,4%)	
Kontrolliertes Asthma - 1-5J.	kein Zielwert festgelegt (Ihr erreichter Wert: 88,8%)	
Unkontrolliertes Asthma - Erw.		✓
Unkontrolliertes Asthma - 6-17J.	kein Zielwert festgelegt (Ihr erreichter Wert: 0,5%)	
Unkontrolliertes Asthma - 1-5J.	kein Zielwert festgelegt (Ihr erreichter Wert: 2,6%)	
Asthma Schulung (Compliance)	!	
Asthma Schulung (Gesamtquote)	kein Zielwert festgelegt (Ihr erreichter Wert: 39,4%)	
Selbstmanagementplan	!	
Wenig ungeplante Behandlungen		✓
ICS		✓
Kein LABA ohne ICS		✓
Inhalationstechnik geprüft		✓
Raucherquote	kein Zielwert festgelegt (Ihr erreichter Wert: 9,1%)	
Raucher (seit DMP-Einschreibung)	kein Zielwert festgelegt (Ihr erreichter Wert: 57,9%)	
FEV1-Wert bestimmt	kein Zielwert festgelegt (Ihr erreichter Wert: 89,6%)	

# Auswertung der Qualitätsziele

## Erklärung



## Kontrolliertes Asthma<sup>1</sup>

Erwachsene

### Qualitätsziel:

Mindestens 90% der Erwachsenen mit kontrolliertem Asthma

### Berücksichtigte Teilnehmer\*innen:

Alle Teilnehmer\*innen ab 18 Jahren



KV: 22173 von 26188 berücksichtigten Teilnehmer\*innen

## Unkontrolliertes Asthma<sup>2</sup>

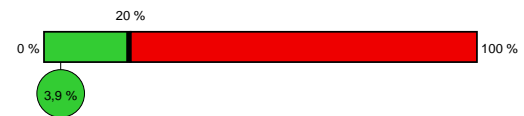
Erwachsene

### Qualitätsziel:

Höchstens 20% der Erwachsenen mit unkontrolliertem Asthma

### Berücksichtigte Teilnehmer\*innen:

Alle Teilnehmer\*innen ab 18 Jahren



KV: 1010 von 26188 berücksichtigten Teilnehmer\*innen

## Asthma-Schulung (Compliance)

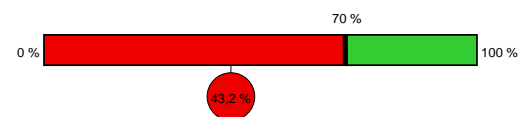
### Qualitätsziel:

Mindestens 70% der Teilnehmer\*innen haben eine empfohlene Asthma-Schulung wahrgenommen

### Berücksichtigte Teilnehmer\*innen:

Alle Teilnehmer\*innen, denen vier Quartale vor dem Berichtszeitraum eine Asthma-Schulung empfohlen wurde

**Hinweis:** Es werden nur Teilnehmer\*innen mit mindestens vier Quartalen Teilnahmedauer am DMP berücksichtigt.



KV: 1170 von 2710 berücksichtigten Teilnehmer\*innen

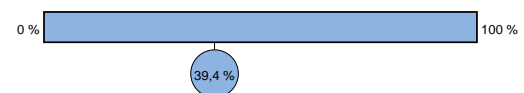
## Asthma-Schulung (Gesamtquote)

### Qualitätsziel:

Hoher Anteil von Teilnehmer\*innen, die an einer Asthma-Schulung (im DMP oder vor Einschreibung) teilgenommen haben

### Berücksichtigte Teilnehmer\*innen:

Alle Teilnehmer\*innen



KV: 14231 von 36126 berücksichtigten Teilnehmer\*innen

<sup>1</sup> "Kontrolliertes Asthma" bedeutet:

- maximal 2mal wöchentlich Asthma-Symptome tagsüber und
- keine Einschränkungen der Alltagsaktivitäten und
- keine nächtlichen Symptome und
- maximal 2mal wöchentlich Einsatz der Bedarfsmedikation

<sup>2</sup> "Unkontrolliertes Asthma" bedeutet, dass mindestens drei der folgenden Kriterien zutreffen:

- mehr als 2mal wöchentlich Asthma-Symptome tagsüber
- Einschränkungen der Alltagsaktivitäten
- nächtlichen Symptome
- mehr als 2mal wöchentlich Einsatz der Bedarfsmedikation

# Auswertung der Qualitätsziele

## Kontrolliertes Asthma<sup>1</sup>

Kinder ab 6 Jahre und Jugendliche

### Qualitätsziel:

Hoher Anteil von Kindern und Jugendlichen mit kontrolliertem Asthma

### Berücksichtigte Teilnehmer\*innen:

Alle Teilnehmer\*innen zwischen 6 und 17 Jahren



KV: 1479 von 1584 berücksichtigten Teilnehmer\*innen

## Unkontrolliertes Asthma<sup>2</sup>

Kinder ab 6 Jahre und Jugendliche

### Qualitätsziel:

Niedriger Anteil von Kindern und Jugendlichen mit unkontrolliertem Asthma

### Berücksichtigte Teilnehmer\*innen:

Alle Teilnehmer\*innen zwischen 6 und 17 Jahren



KV: 8 von 1584 berücksichtigten Teilnehmer\*innen

## Kontrolliertes Asthma<sup>1</sup>

Kinder bis 5 Jahre

### Qualitätsziel:

Hoher Anteil von Kindern bis 5 Jahre mit kontrolliertem Asthma

### Berücksichtigte Teilnehmer\*innen:

Alle Teilnehmer\*innen zwischen 1 und 5 Jahren



KV: 103 von 116 berücksichtigten Teilnehmer\*innen

## Unkontrolliertes Asthma<sup>2</sup>

Kinder bis 5 Jahre

### Qualitätsziel:

Niedriger Anteil von Kindern bis 5 Jahre mit unkontrolliertem Asthma

### Berücksichtigte Teilnehmer\*innen:

Alle Teilnehmer\*innen zwischen 1 und 5 Jahren



KV: 3 von 116 berücksichtigten Teilnehmer\*innen

<sup>1</sup> "Kontrolliertes Asthma" bedeutet:

- maximal 2mal wöchentlich Asthma-Symptome tagsüber und
- keine Einschränkungen der Alltagsaktivitäten und
- keine nächtlichen Symptome und
- maximal 2mal wöchentlich Einsatz der Bedarfsmedikation

<sup>2</sup> "Unkontrolliertes Asthma" bedeutet, dass mindestens drei der folgenden Kriterien zutreffen:

- mehr als 2mal wöchentlich Asthma-Symptome tagsüber
- Einschränkungen der Alltagsaktivitäten
- nächtlichen Symptome
- mehr als 2mal wöchentlich Einsatz der Bedarfsmedikation

# Auswertung der Qualitätsziele

## Selbstmanagementplan

### Qualitätsziel:

Mindestens 90% der Teilnehmer\*innen setzen einen schriftlichen Selbstmanagementplan ein

### Berücksichtigte Teilnehmer\*innen:

Alle Teilnehmer\*innen mit mindestens einer Folgedokumentation



KV: 24454 von 27888 berücksichtigten Teilnehmer\*innen

## Ungeplante notfallmäßige Behandlung

### Qualitätsziel:

Höchstens 10% der Teilnehmer\*innen hatten ungeplante, notfallmäßige (ambulant oder stationär) Behandlungen wegen Asthma bronchiale innerhalb der letzten zwölf Monate

### Berücksichtigte Teilnehmer\*innen:

Alle Teilnehmer\*innen mit mindestens zwölf Monaten Teilnahmedauer am DMP



KV: 425 von 29000 berücksichtigten Teilnehmer\*innen

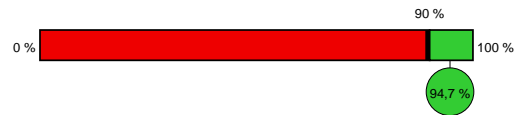
## Inhalative Glukokortikosteroide (ICS)

### Qualitätsziel:

Mindestens 90% der Teilnehmer\*innen werden inhalative Glukokortikosteroide als Bestandteil einer Dauermedikation<sup>3</sup> verordnet

### Berücksichtigte Teilnehmer\*innen:

Alle Teilnehmer\*innen mit Verordnung einer Dauermedikation<sup>3</sup> und ohne Kontraindikation gegen inhalative Glukokortikosteroide



KV: 28377 von 29964 berücksichtigten Teilnehmer\*innen

<sup>3</sup> Teilnehmer\*innen unter Dauermedikation mit Leukotrien-Rezeptorantagonisten sind nicht erfasst.

## Beta-2-Sympathomimetika (LABA) ohne ICS

### Qualitätsziel:

Weniger als 15% der Teilnehmer\*innen erhalten eine Dauertherapie mit LABA ohne ICS

### Berücksichtigte Teilnehmer\*innen:

Alle Teilnehmer\*innen mit einer LABA-Dauermedikation und ohne Kontraindikation gegen ICS



KV: 1266 von 21931 berücksichtigten Teilnehmer\*innen

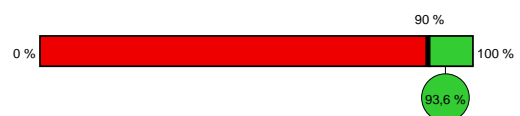
## Überprüfung der Inhalationstechnik

### Qualitätsziel:

Bei mindestens 90% der Teilnehmer\*innen wird die Inhalationstechnik im Berichtszeitraum überprüft

### Berücksichtigte Teilnehmer\*innen:

Alle Teilnehmer\*innen mit inhalativer Medikation



KV: 33001 von 35241 berücksichtigten Teilnehmer\*innen

# Auswertung der Qualitätsziele

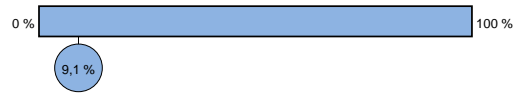
## Raucherquote

### Qualitätsziel:

Niedriger Anteil an rauchenden Teilnehmer\*innen

### Berücksichtigte Teilnehmer\*innen:

Alle eingeschriebenen Teilnehmer\*innen



KV: 3296 von 36126 berücksichtigten Teilnehmer\*innen

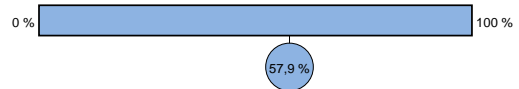
## Raucher (seit DMP-Einschreibung)

### Qualitätsziel:

Ein niedriger Anteil der Teilnehmer\*innen, die zum Zeitpunkt der Einschreibung Raucher waren, raucht noch

### Berücksichtigte Teilnehmer\*innen:

Alle Teilnehmer\*innen, die bei der Erstdokumentation Raucher waren und für die mindestens eine Folgedokumentation vorliegt



KV: 2046 von 3536 berücksichtigten Teilnehmer\*innen

## Jährliche Ermittlung des FEV1-Wertes

### Qualitätsziel:

Hoher Anteil an Teilnehmer\*innen mit einem dokumentierten FEV1-Wert in den letzten 12 Monaten

### Berücksichtigte Teilnehmer\*innen:

Alle Teilnehmer\*innen ab 6 Jahren und mit mindestens 12 Monaten Teilnahmedauer am DMP



KV: 25869 von 28882 berücksichtigten Teilnehmer\*innen